



Að nema stað

Hjallabraut

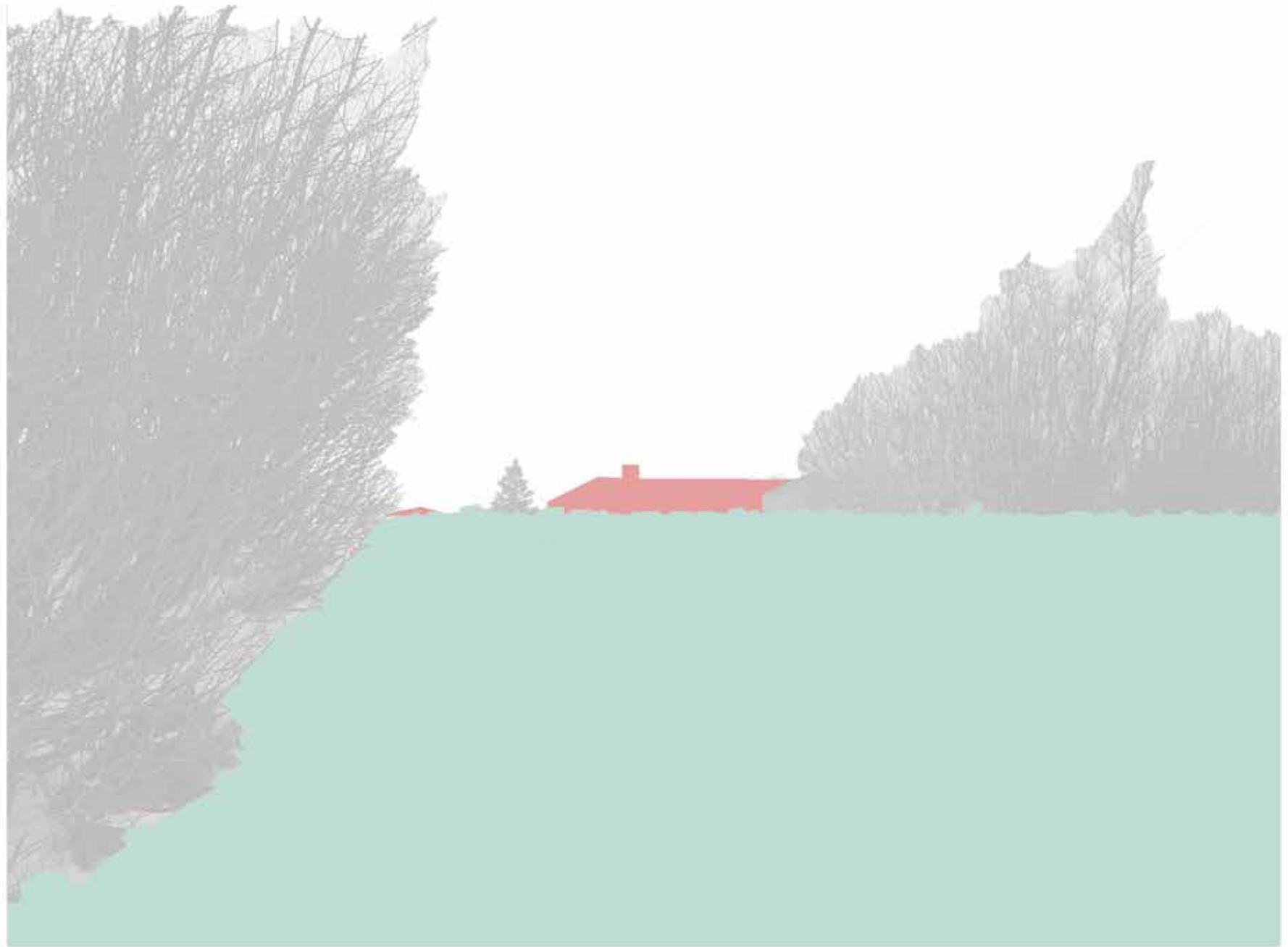
22.01.2018

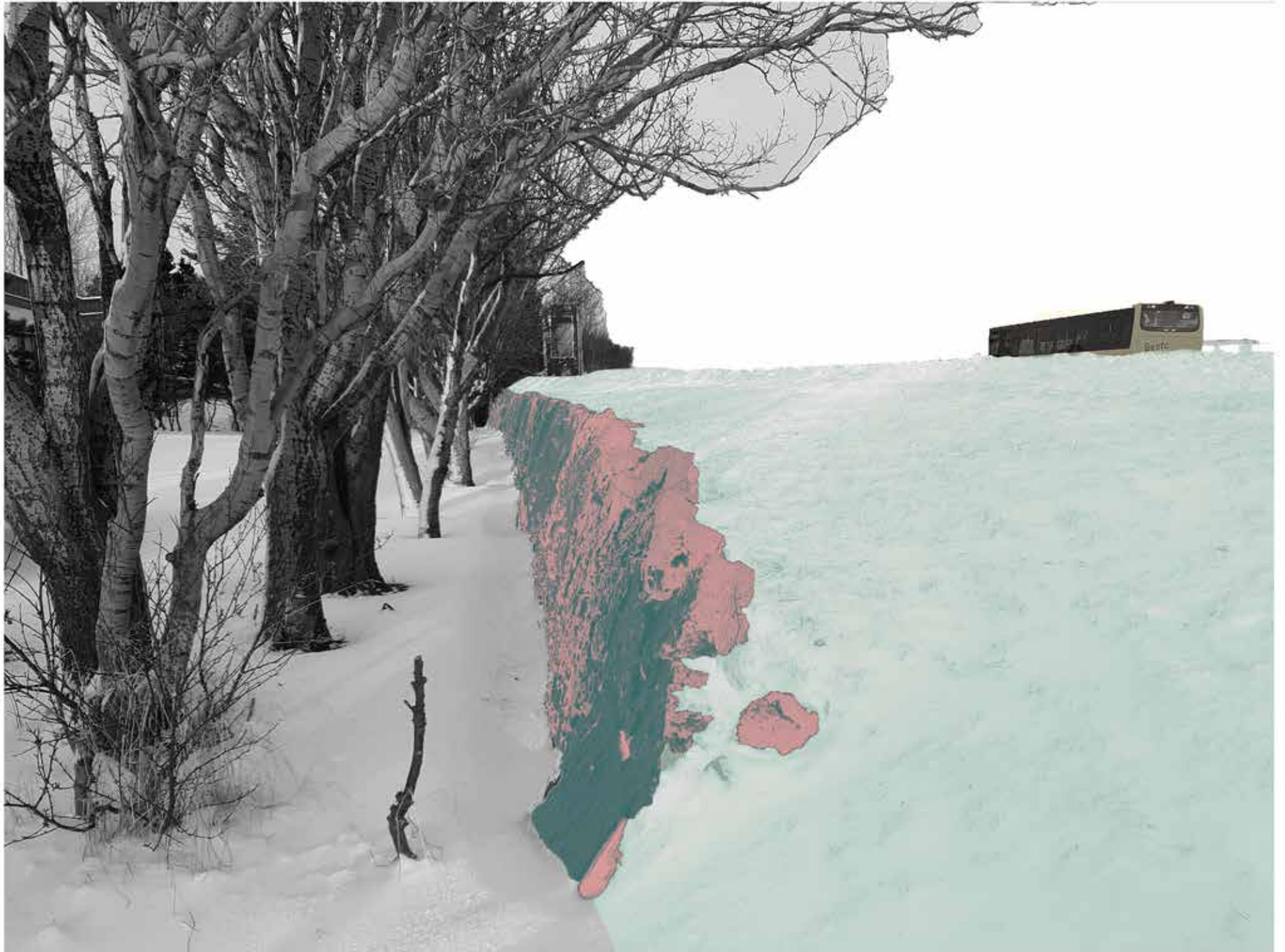
Hafnarfjörður

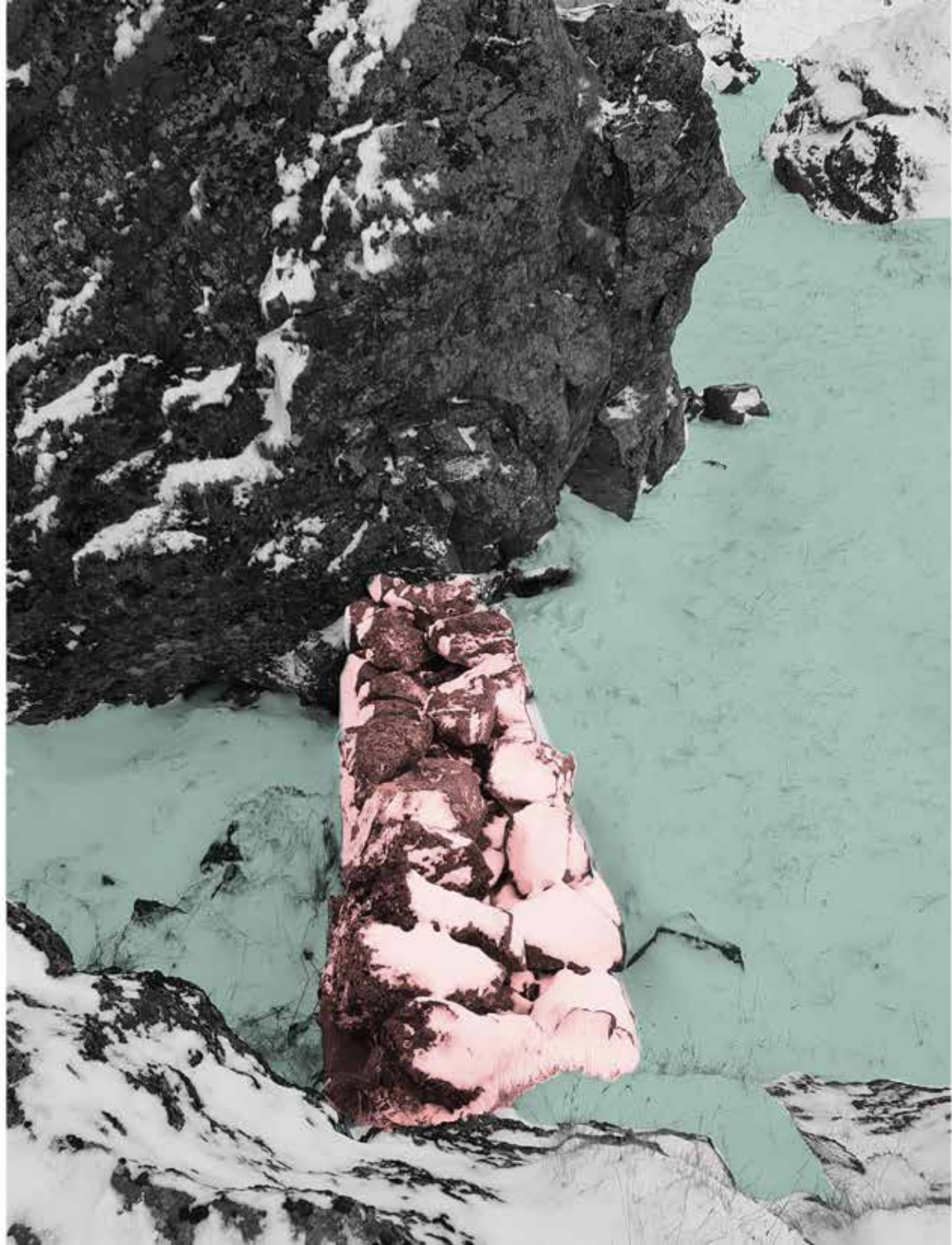
Aarkitektar





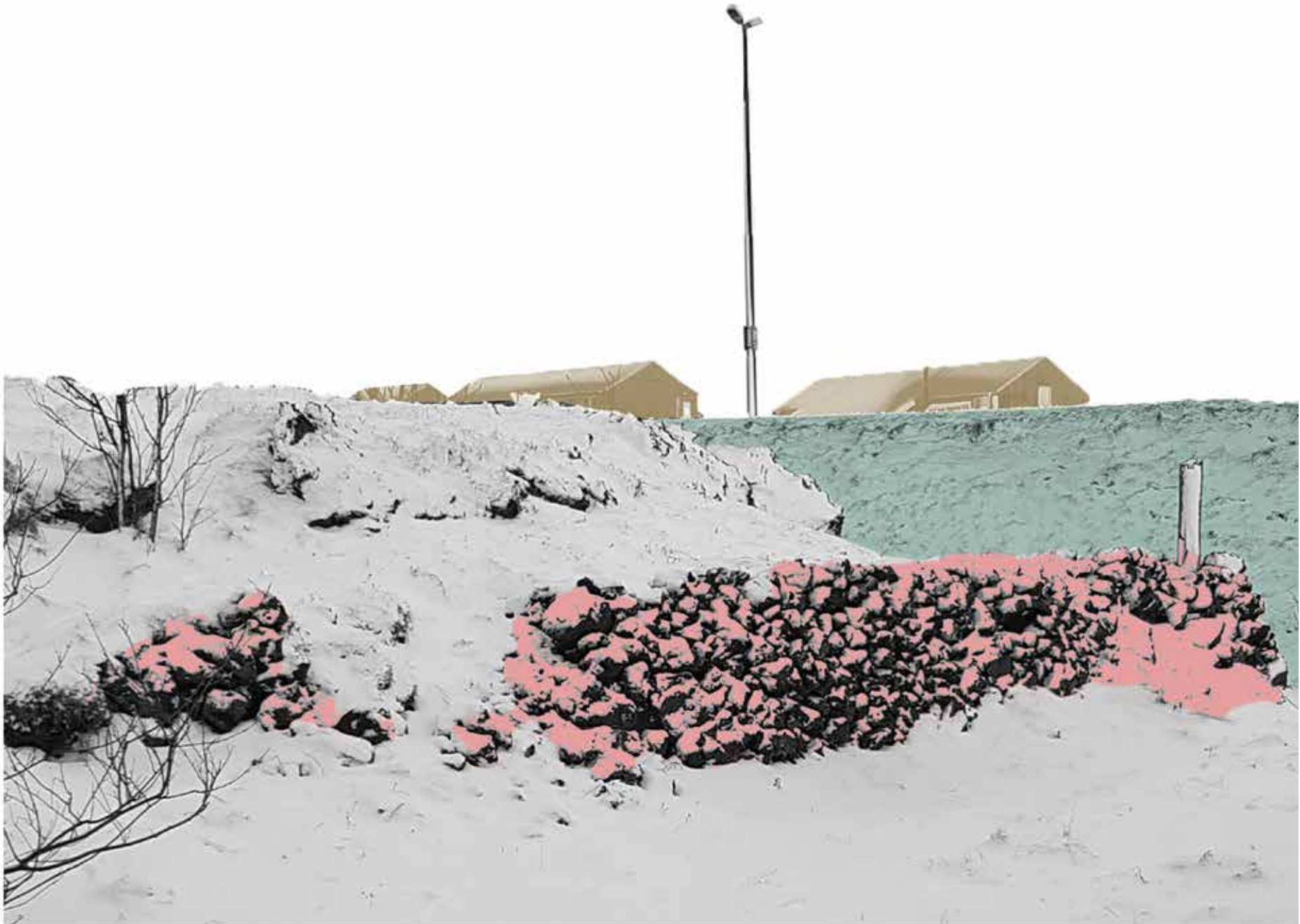






















“Bæjarstæði skal velja hátt og harðlent” segir í tímaritinu Bóndi frá árinu 1851.

Hér áður fyrr þegar valin voru bæjarstæði til sveita var hugað að útsýni og skjóli, staðsetning var gjarnan í námunda við bæjarhól og lækjarsprænu. Íbúðarhús og útihús mynduðu þyrpingu húsa, mótaðir voru stekkir, kálgarðar, traðir, túngarðar, bæjarhlað og að síðustu var sjálf bæjarhellan lögð. Þetta voru skýrt afmörkuð svæði fyrir fólk og fé. Kannski ekki svo langt frá því sem Jan Gehl kallaði opinbert-, hálf opinbert- og einkarými.

En hvernig nemur maður land á svæði sem afmarkast nú af fjölförnum akvegi?

Í fyrstu eru mótaðir tóftarveggir næst akvegi sem afmarka ytri jaðar svæðisins; túngarðinn. Innan garðs eru smærri rými sem halda utan um litla einkagarða auk sameiginlegra svæða til samveru og leiks. Tóftin myndar einnig traðir sem tengja svæðið við umheiminn; við græn svæði, skóla og þjónustu.

Tóftin skal klædd innanvert með hraunhleðslu er mishá og misþykk og má líkja því við að gróðurþekjan hafi verið rist og henni lyft upp til að marka traðir og skjólgóða stekki.

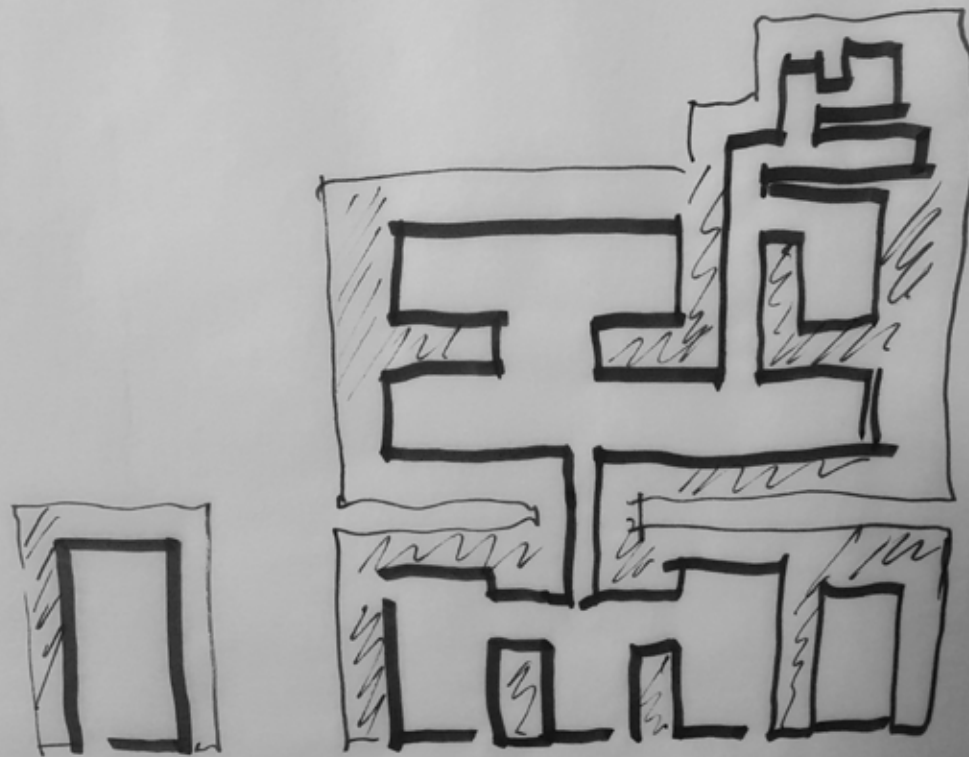
Bílastæði skulu samnýtt með skátaheimili.

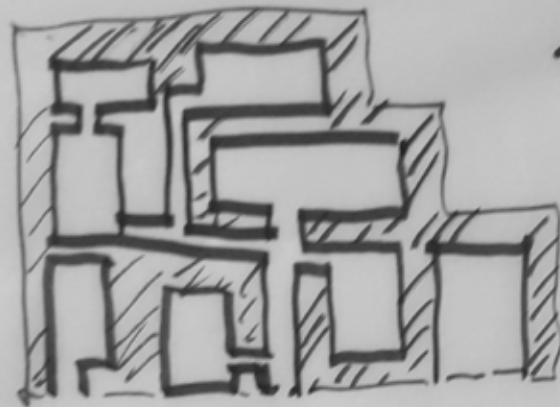
Lögð er áhersla á félagslegt samneyti með útisvæðum. Útirýmin eru mótuð með tilliti til skjóls og sólar og er áhersla á skjólgóð síðdegissvæði. Hugað verður að ofanvatnslausnum og gegndræpi.

En hver er staðarandi svæðisins og hvernig er hann styrktur?

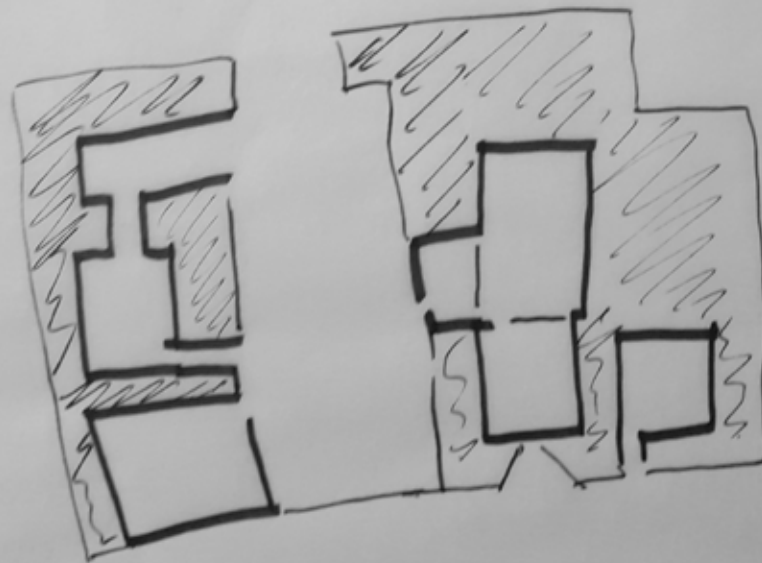
Skipulagsleg meginhugmynd er sótt í smágerða en þetta byggð sem fellur vel að hæð og gerð húsa í nágrenninu, láreist einbýlishúsin og tveggja hæða skátaheimili. Lögð verður áhersla á fjölbreyttar stærðir og gerðir íbúða sem tryggja fjölbreytileika svæðisins og býður ólíkum fjölskyldum að búa saman. Markmiðið er að laða að íbúa á ólíku aldurskeiði í stað þess að aðgreina.

ΦVERA



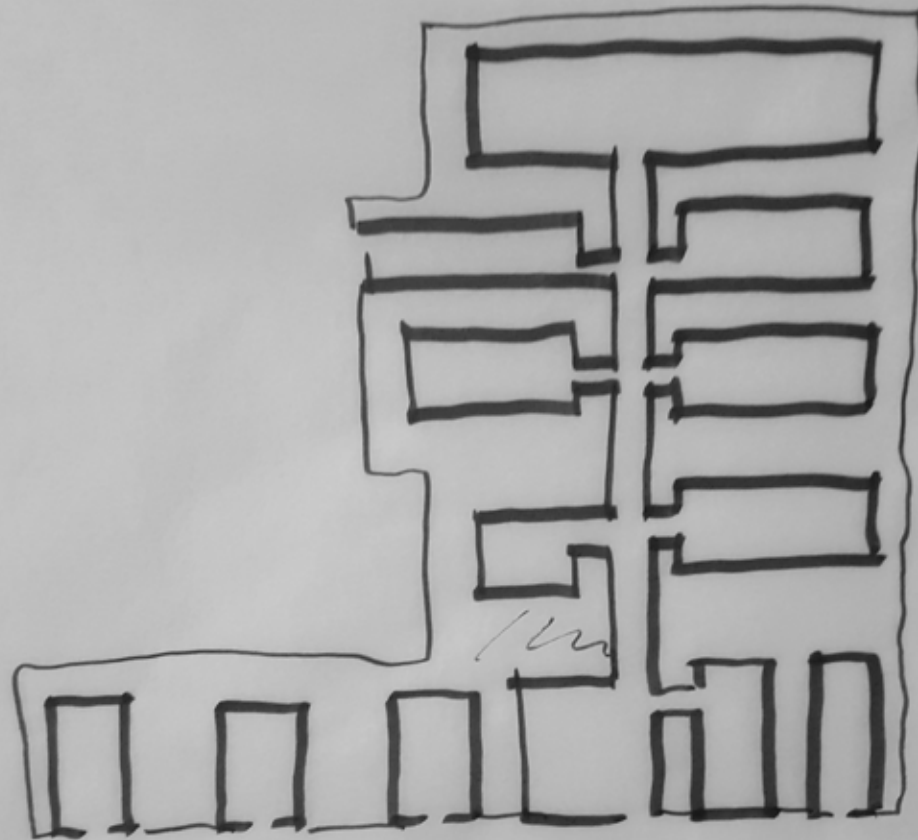


ΦΟΡΛΙΥΤΣΣΤΑΔΙΚ



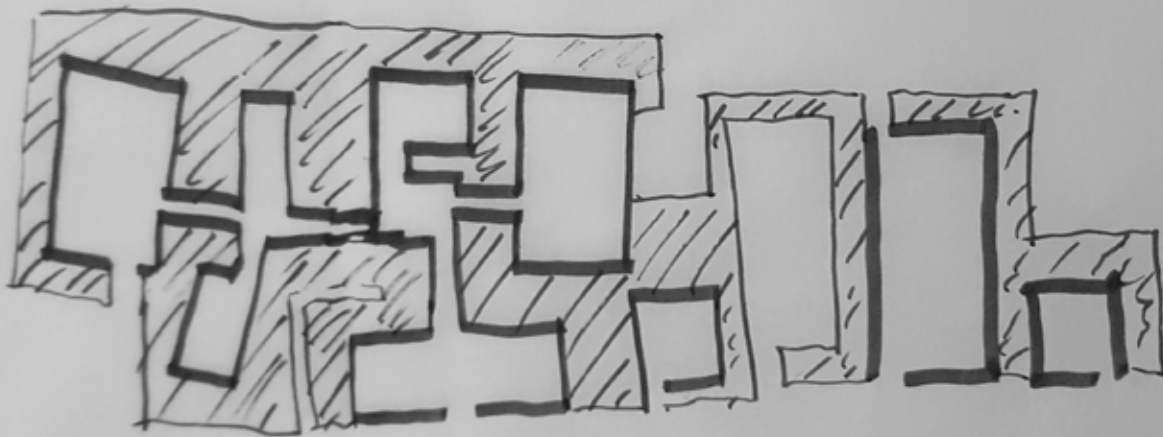
BREIDAGERDI

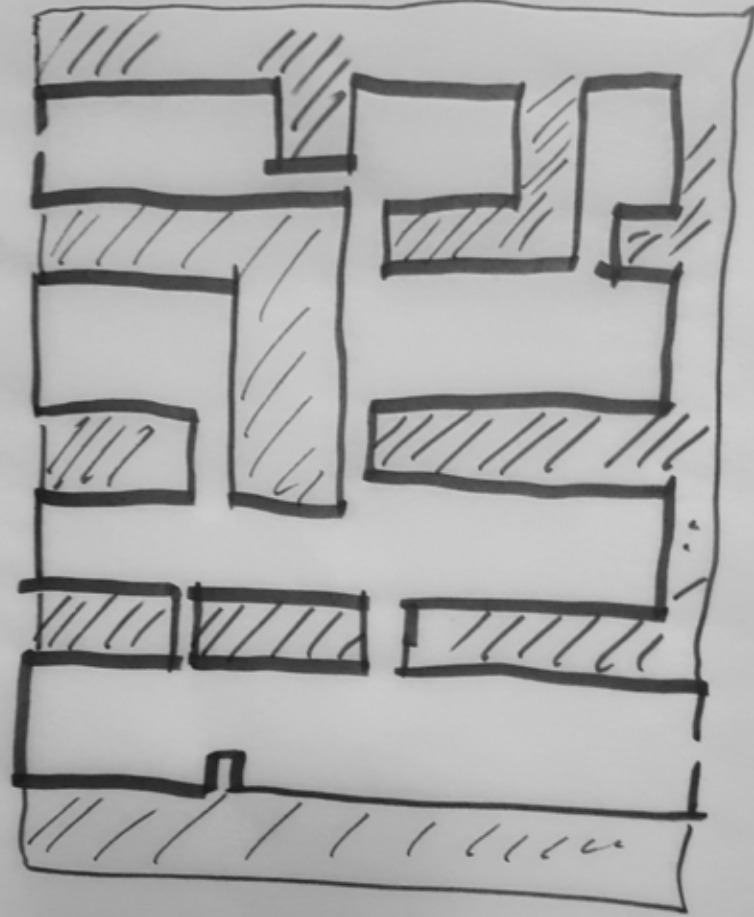




GLAUMBAER

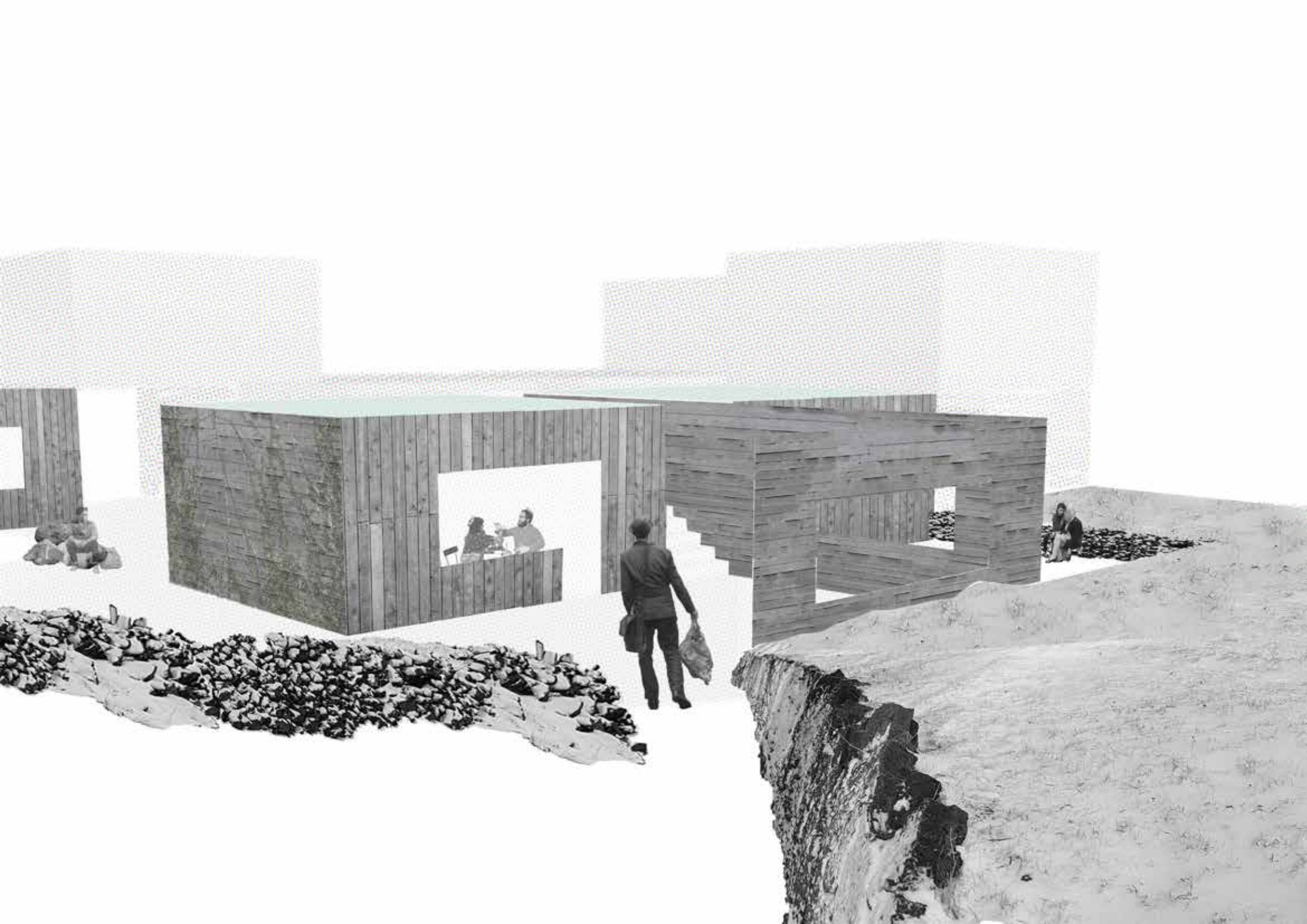
TYRFINGSSTADIR





FLATATUNGA







Að nema stað

Hjallabraut

22.01.2018

Hafnarfjörður

Aarkitektar